

櫛田神社前駅 区間

①はかた駅前通りの占用状況
（地上部：祇園町西交差点より）



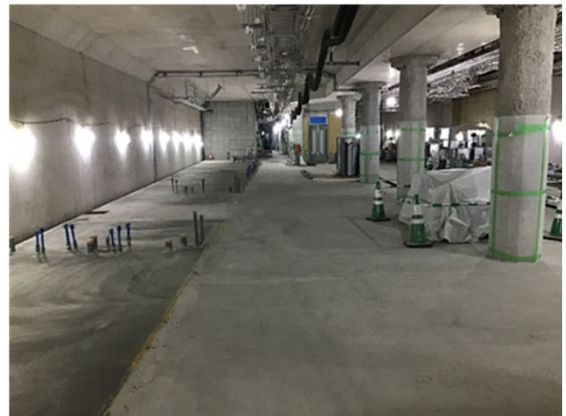
②設備工事の進捗状況
（地上部：出入口上屋への空調室外機設置）



③建築・設備工事の進捗状況
（地下駅舎部：コンコース）



④建築・設備工事の進捗状況
（地下駅舎部：コンコース）



⑤建築・設備工事の進捗状況
（地下駅舎部：プラットホーム）



⑥電線路工事の進捗状況
（地下駅舎部：電子機器搬入）

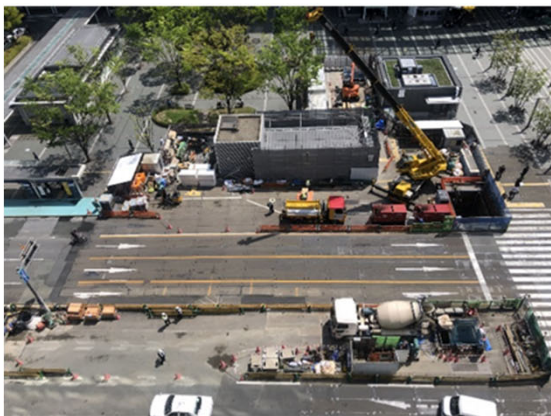


地上部では、出入口の建築・設備工事を進めています。

地下駅舎部では、コンコースやプラットホームの建築・設備工事などを進めています。

博多駅 区間

①住吉通りの占用状況
(地上部：工事現場俯瞰)



②電線路工事の進捗状況
(トンネル部：櫛田神社前駅～博多駅間)



③土木工事の進捗状況
(地下駅舎部：空港線地下1階連絡通路階段)



④建築・設備工事の進捗状況
(地下駅舎部：乗換通路の動く歩道設置)



⑤建築・設備工事の進捗状況
(地下駅舎部：プラットホーム)



⑥設備工事の進捗状況
(地下駅舎部：下水熱配管設置)



トンネル部では、櫛田神社前駅から博多駅間の電線路工事を進めています。

地下駅舎部では、空港線と接続する階段の構築や、乗換通路の動く歩道の設置工事及び建築・設備工事を進めています。